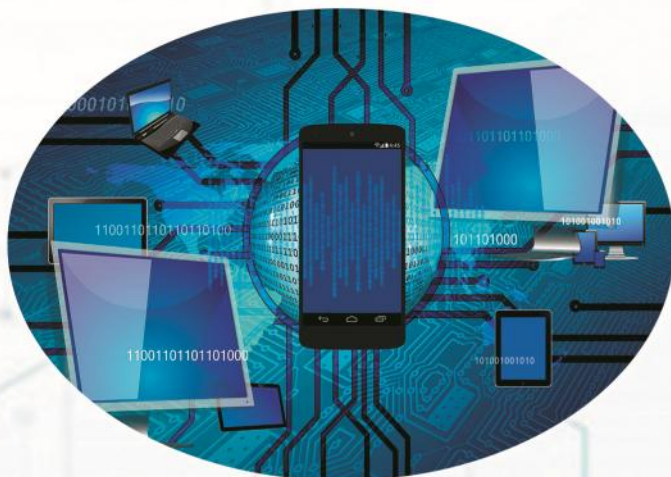


Conditions d'accès et pré requis



Accès en semestre 1 :

➔ Être titulaire du Baccalauréat Scientifique ou Technique ou un diplôme reconnu équivalent ;

➔ Réussir la sélection basée sur les résultats obtenus au baccalauréat.

Accès par passerelles en semestre 3 :

➔ Selon la capacité d'accueil de la filière.

➔ Satisfaire les pré requis des modules du troisième semestre ainsi que du second semestre de la filière.

➔ Étude de dossier.

Cursus de formation

Semestre1				
Modules	Intitulé du module	Matières	VH	Total
M1	Algorithmique et les bases de programmation	-Algorithmique -Les bases de programmation	40 50	90
M2	Architecture des ordinateurs	-Circuits logiques -Architecture des ordinateurs	40 50	90
M3	Mathématiques : Maths discrètes et algèbre linéaire	-Analyse discrète -Algèbre -Probabilité et statistiques	33 33 24	90
M4	Langues et Techniques d'expression et de communication en informatique	-Français et TEC -Anglais	60 30	90
Semestre2				
M5	Structure de données et programmation C++	- Structures de données -programmation C++	45 45	90
M6	Système d'exploitation	- Systèmes d'exploitation.	90	90
M7	Systèmes d'information et bases de données	- Analyse et conception des systèmes d'information - Introduction aux Bases de données	40 50	90
M8	Réseaux informatiques	-Fondements des réseaux -TP des réseaux -Veille technologique	40 10 40	90
Semestre3				
M9	Génie logiciel	-Outils et méthodes du génie logiciel -Analyse et modélisation des processus métiers / Conception UML -Production de logiciel	22 52 16	90
M10	Programmation en Java et J2EE	- Java et J2EE	90	90
M11	Administration des systèmes et réseaux	- Administration d'un environnement Microsoft Windows Server 200x - administration sous Linux - Systèmes Télécom	34 20 36	90
M12	Bases de données avancées	- Bases de données sous Oracle	90	90
Semestre4				
M13	Environnement économique et juridique de l'entreprise	- Droit social et droit commercial - Activités des organisations - Contrôle de gestion	20 35 35	90
M14	Programmation Web avancée	-Développement Web - Création audiovisuelle, montage vidéo et exportation de produits multimédia	70 20	90
M15	Projet de fin d'études			90
M16	Stage de fin d'études	- Stage d'initiation - Stage technique	4s 8s	90